

Rulli XP/SF

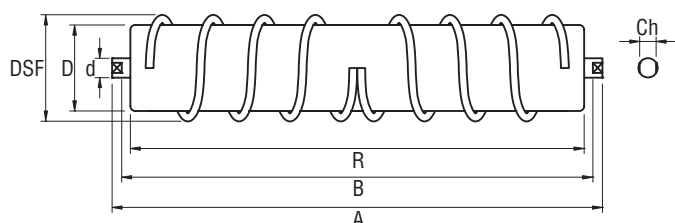


RULLI PULITORI CON SPIRALI IN FERRO

CARATTERISTICHE

Le caratteristiche dei rulli pulitori con spirale in ferro "XP/SF" sono quelle dei rulli base "XP.20" e cioè:

- Alta capacità di carico.
- Tenuta ermetica dei cuscinetti, grazie ad una protezione a labirinto multiplo con lamierino di copertura.
- Cuscinetti di serie del tipo radiale rigido a sfere a lubrificazione permanente con schermi stagni.
- Alloggiamento dei cuscinetti monoblocco tornito e saldato al tubo.
- Albero in acciaio rettificato.
- Variabilità di fornitura in lunghezza tubo, albero ed esecuzione.



APPLICAZIONI

I rulli pulitori con spirale in ferro "XP/SF" utilizzano come rullo base il tipo "XP.20" nei diametri D60 e D89 mm sui quali viene applicata, mediante saldatura, una spirale in ferro a doppio orientamento per lo scarico del materiale asportato verso i bordi laterali del nastro.

I rulli pulitori con spirale in ferro sono impiegati per il sostegno del nastro nel tratto di ritorno e per la pulizia dello stesso, allorquando si trasporta materiale che rimane attaccato al nastro.

DETTAGLI TECNICI E DIMENSIONI

Rullo Base	D	DSF	d	Ch	Cuscinetto	A	R	Peso		Carico max Kg
								Kg (B=208)	al cm	
XP.20	60	85	20	Standard 17 (o a richiesta)	6204.2RS	B + 20	B - 18	2,23	0,072	650
	89	110						4,79	0,113	

Le misure sono espresse in millimetri



TRADEL s.r.l. • Via F.lli Rosselli, 340
 Loc. Macchia • 84096 Montecorvino Rovella (SA)
 Tel. 089 980684 • 089 981792 • Fax 089 981907
www.tradel-rulli.it • E-mail: info@tradel-srl.it

