

Rulli XP/BAR



RULLI BATTITORI

CARATTERISTICHE

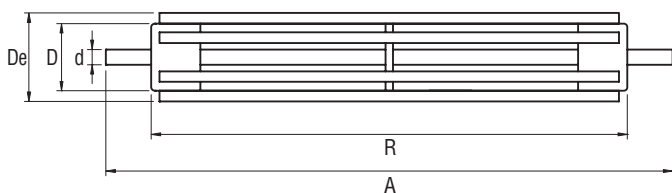
I rulli battitori "XP/BAR" con barrotti di acciaio utilizzano come rulli base il tipo "XP.20" e "XP.25" nel diametro D89 mm, sui quali vengono saldati barrotti tondi di acciaio adeguatamente distanziati.

Possono essere realizzati sia chiusi che aperti autopulenti.

APPLICAZIONI

I rulli battitori vengono impiegati sul tratto di ritorno del nastro, principalmente nelle macchine mobili cingolate e servono a scrollare il nastro dalle incrostazioni formate dal materiale che si attacca allo stesso.

ESECUZIONE A



ESECUZIONE C



DETTAGLI TECNICI E DIMENSIONI

Esecuzione	D	d	De	R	A
A	67	20	91	A richiesta	A richiesta
		25			
C	89	20	113	A richiesta	A richiesta
		25			

Le misure sono espresse in millimetri