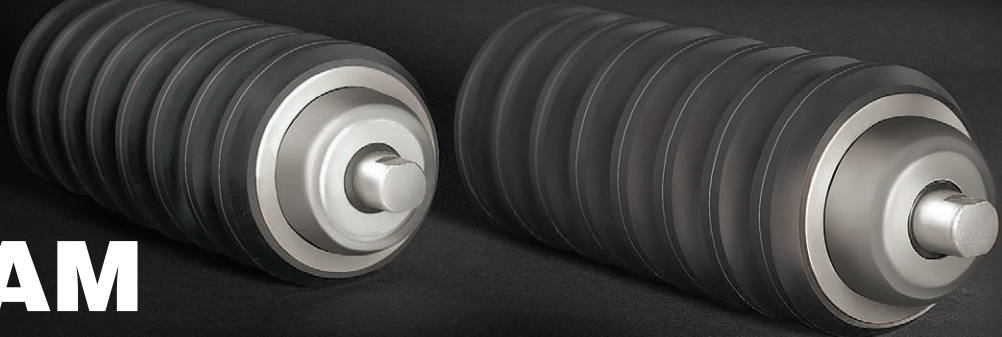


Rulli XP/AM



RULLI AMMORTIZZANTI O DI IMPATTO

CARATTERISTICHE

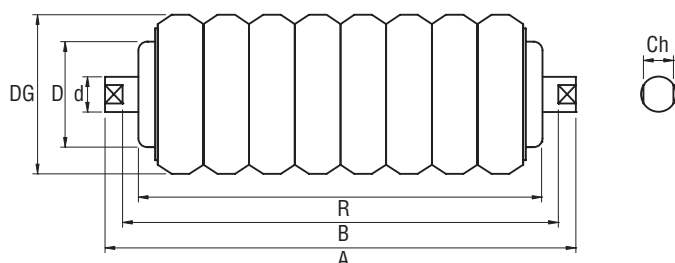
Le caratteristiche dei rulli ammortizzanti o d'impatto "XP/AM" sono quelle dei rulli base "XP.20" e cioè:

- Alta capacità di carico.
- Tenuta ermetica dei cuscinetti, grazie ad una protezione a labirinto multiplo con lamierino di copertura.
- Cuscinetti di serie del tipo radiale rigido a sfere a lubrificazione permanente con schermi stagni.
- Alloggiamento dei cuscinetti monoblocco tornito e saldato al tubo.
- Albero in acciaio rettificato.
- Variabilità di fornitura in lunghezza tubo, albero ed esecuzione.

APPLICAZIONI

I rulli ammortizzanti o di impatto utilizzano come rullo base il tipo "XP.20" con diametro D60 mm sul quale sono calettati anelli in gomma dei diametri D89 - D108 - D121.

I rulli ammortizzanti sono impiegati nei punti di impatto del materiale in quanto, grazie all'elasticità degli anelli in gomma, sono adatti ad assorbire ed ammortizzare gli urti dovuti alla caduta del materiale sul nastro.



DETTAGLI TECNICI E DIMENSIONI

Rullo Base	D	DG	d	Ch	Cuscinetto	A	R	Peso		Carico max Kg
								Kg (B=208)	al cm	
XP.20	60	89	20	Standard 17 (o a richiesta)	6204.2RS	B + 20	B - 18	2,650	0,105	650
		108						0,135		
		121						0,154		

Le misure sono espresse in millimetri



TRADEL s.r.l. • Via F.lli Rosselli, 340
 Loc. Macchia • 84096 Montecorvino Rovella (SA)
 Tel. 089 980684 • 089 981792 • Fax 089 981907
www.tradel-rulli.it • E-mail: info@tradel-srl.it

